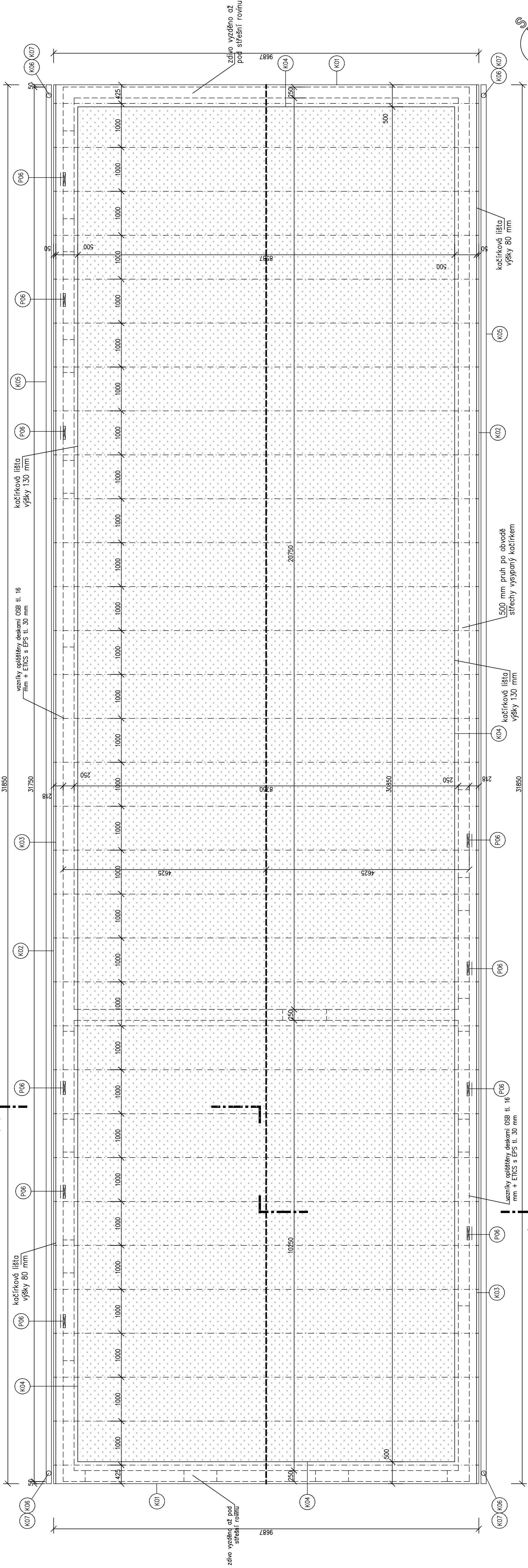
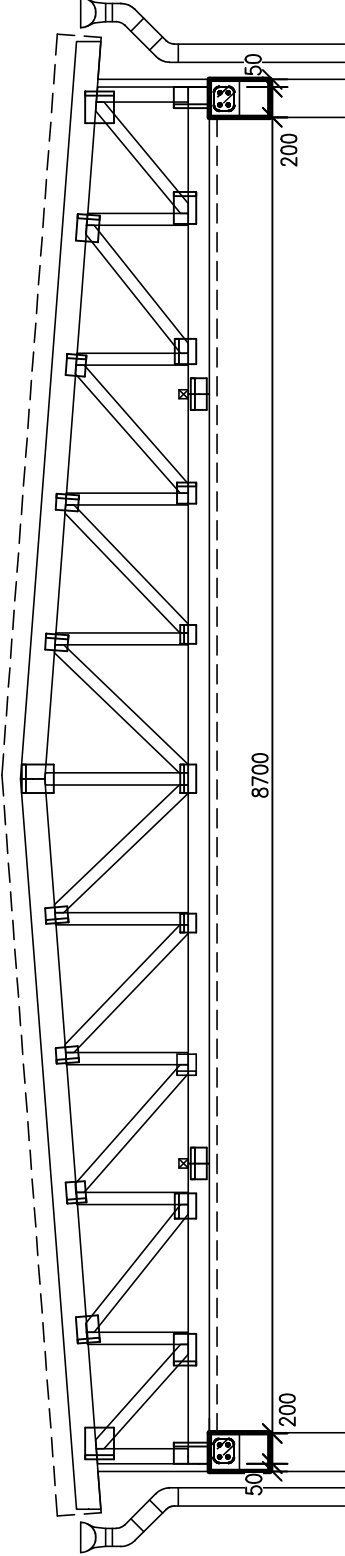


VÝKRES STŘECHY



TYPICKÝ VAZNÍK



- SKLADBA KONSTRUKCE ZASTŘEŠENÍ:
- dřevěné vazníky
 - celoplošný záklop z desek OSB tl. 25 mm
 - separační geotextilie 300 g/m2
 - hydroizolace m PVC 1,8 mm
 - separační geotextilie 300 g/m2
 - novová folie (výška nopy 50 mm)
 - separační geotextilie 300 g/m2
 - substrát pro extenzivní zeleň 80 mm
 - suchomílné rostliny skupiny 1 a 2

LEGENDA

- EXTENZIVNÍ ZELENÁ STŘECHA
- OSY DŘEVĚNÝCH VAZNÍKŮ

POZNÁMKA

Zastřešení je řešeno pomocí dřevěných styčnickových vazníků. definitivní návrh bude proveden konečným odborným dodavatelem. v rámci projektové přípravy byl proveden předběžný návrh s ohledem na proveditelnost konstrukce. osová vzdálenost dřevěných vazníků je cca 1000 mm. Dřevěné vazníky jsou kotveny do železobetonového věnce.

$\pm 0,0 = 246,650 \text{ m.n.m}$

Zodpovědný projektant	Ing. V. Dokládál		
Inženýr projektu	Ing. V. Dokládál		
Vypracoval	Ing. V. Dokládál		
Obec :	Tišnov	Okres :	Brno – venkov
Investor :	Město Tišnov, nám. Míru 111, Tišnov 666 19	Datum	06/2020
Akte	RE–USE centrum, Tišnov	Formát	5 A4
SO :	–novostavba haly	Stupeň	PDPs
Část:		Zakázkové číslo	19–07
Příloha		Arch. číslo	
		č. výkresu	
		1 : 50	D1.1.4

VÝKRES STŘECHY